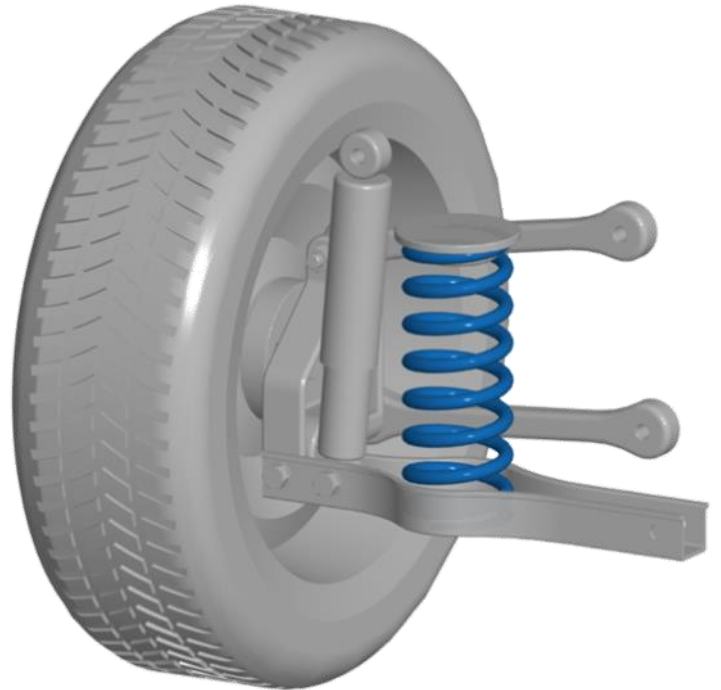


**MAX COMFORT.
MAX CONTROL.
MAX SAFETY.**

**HV-493158 / HV-493168 /
HV-493178 / HV-374118**

Hyundai Ioniq Hybrid
Hyundai Kona Hybrid
Hyundai I30
Kia Ceed
Kia Proceed
Kia Xceed
Kia Niro Hybrid



NL Montage handleiding
EN Fitting instructions
DE Einbau Anleitung
FR Guide d'installation



Suspension
Systems



Notice

NL

1. Monteer originele delen van de auto volgens voorschriften in het werkplaats-handboek.
2. Controleer na de montage of de MAD veer voldoende voorspanning heeft.
3. Bescherm metalen delen met een corrosie-werende coating.
4. Stel de koplamphoogte en indien aanwezig het camera en / of radarsysteem opnieuw af.
5. Bij een multi-link wielophanging is het raadzaam opnieuw uit te lijnen.
6. Op de volgende pagina vindt u de QR codes en URL's om de betreffende documenten van deze set te downloaden

EN

1. Mount original parts of the car as specified in the workshop manual.
2. After mounting, check that the MAD spring has enough pre-tension.
3. Protect metal parts with an anticorrosive coating.
4. Readjust the headlights, and the camera and/or radar system if present.
5. With multi-link suspension, we recommend realigning.
6. On the following page you will find the QR codes and URLs to download the relevant documents of this set

DE

1. Montieren Sie Originalteile des Autos gemäß den Anweisungen im Werkstatthandbuch.
2. Überprüfen Sie nach der Montage, ob die MAD-Feder ausreichend Vorspannung hat.
3. Schützen Sie Metallteile mit einer korrosionsbeständigen Beschichtung.
4. Stellen Sie die Scheinwerferhöhe und, falls vorhanden, die Kamera und/oder das Radarsystem erneut ein.
5. Bei einer Mehrlenker-Radaufhängung empfiehlt es sich, diese erneut auszurichten.
6. Auf der folgenden Seite finden Sie die QR-Codes und URLs zum Herunterladen der relevanten Dokumente dieses Sets

FR

1. Installez les pièces d'origine du véhicule comme indiqué dans le manuel d'atelier.
2. Après l'installation, vérifiez que les ressorts MAD soient suffisamment sous pression.
3. Protégez les pièces métalliques avec un revêtement résistant à la corrosion.
4. Réglez à nouveau la hauteur des phares et le système de caméra et/ou de radar, le cas échéant.
5. Dans le cas d'une suspension multi-bras, il est conseillé de refaire la géométrie.
6. Sur la page suivante, vous trouverez les QR codes et les URL permettant de télécharger les documents.



Notice



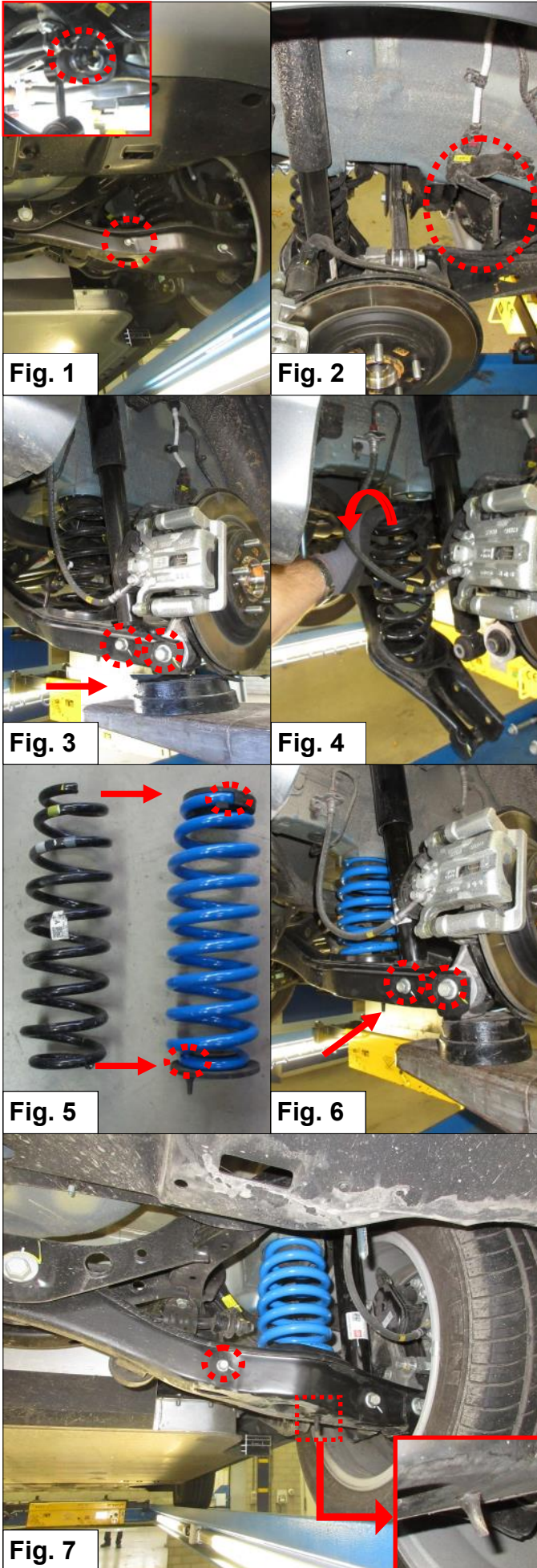
<https://mad-automotive.com/documents/VH4920315.pdf>



HV-374118: <https://mad-automotive.com/documents/TU-026649.pdf>
HV-493158: <https://mad-automotive.com/documents/TU-026413.pdf>
HV-493168: <https://mad-automotive.com/documents/TU-026410.pdf>
HV-493178: <https://mad-automotive.com/documents/TU-026435.pdf>



<https://mad-automotive.com/documents/9901.pdf>

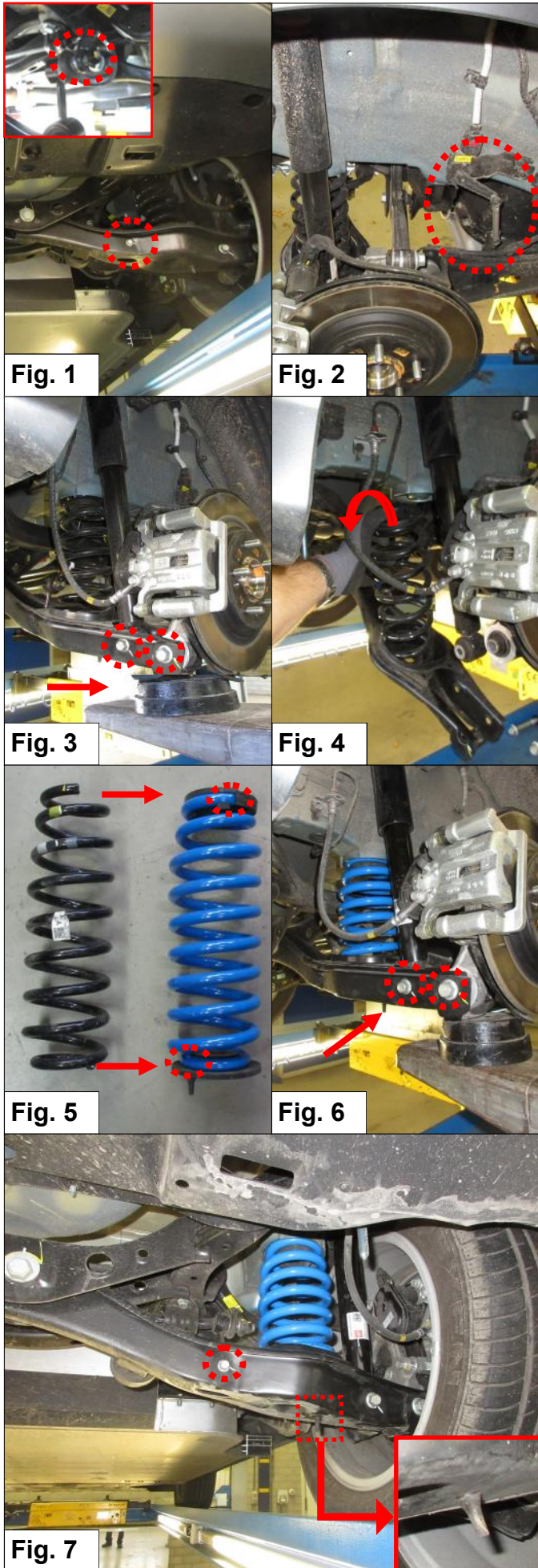


NL

1. Los de onderste bout en moer van de stabilisatorstang op. En maak indien nodig de kogel los. *Zie Fig. 1.*
2. Hef de auto uit de veren en verwijder de achterwielen.
3. Indien aanwezig. Ontkoppel de hoogtesensor. *Zie Fig. 2.*
4. Ondersteun de draagarm en verwijder de bouten van de schokdemper en de draagarm (wielzijde). **Let op: de draagarm staat onder veerspanning!** *Zie Fig. 3.*
5. Laat de draagarm voorzichtig zakken en verwijder de hoofdveer. *Zie Fig. 4.*
6. Zet de originele veerrubbers over op de MAD vervangende hoofdveer. *Zie Fig. 5.*
7. Plaats de MAD vervangende hoofdveer. Let op dat het rubberen puntje van het onderste veerrubber in het gat van de draagarm centreert. *Zie Fig. 6 & 7.*
8. Monteren in omgekeerde volgorde.

EN

1. Loosen the lower bolt and nut of the stabilizer bar. If necessary, loosen the ball-joint. *See Fig. 1.*
2. Jack up the car out and remove the rear wheels.
3. If present. Disconnect the height sensor. *See Fig. 2.*
4. Support the control arm and remove the bolts of the shock absorber and the control arm (wheel side). **Note: the control arm is under tension!** *See Fig. 3.*
5. Carefully lower the support arm and remove the main spring. *See Fig. 4.*
6. Transfer the original spring seats to the MAD replacement spring. *See Fig. 5.*
7. Mount the MAD replacement main spring. Make sure that the rubber tip of the lower spring seat centers in the hole of the control arm. *See Fig. 6 & 7.*
8. Assemble in reverse order.



DE

1. Lösen Sie die untere Schraube und Mutter des Stabilisators. Lösen Sie bei Bedarf das Kugelgelenk. *Siehe Abb. 1.*
2. Heben Sie das Auto an und entfernen Sie die Hinterräder.
3. Wenn überhaupt. Den Hözensensor trennen. *Siehe Fig. 2.*
4. Stützen Sie den Tragarm ab und entfernen Sie die Bolzen des Stoßdämpfers und des Tragarms (Radseite). **Achtung: Der Tragarm steht unter Federspannung!** *Siehe Fig. 3.*
5. Senken Sie den Stützarm vorsichtig ab und entfernen Sie die Hauptfeder. *Siehe Fig. 4.*
6. Übertragen Sie die Original-Federgummis auf die MAD-Ersatzfeder. *Siehe Fig. 5.*
7. Setzen Sie die MAD-Ersatzfeder ein. Stellen Sie sicher, dass die Gummispitze des unteren Federgummis in der Bohrung des Stützarms zentriert ist. *Siehe Fig. 6 & 7.*
8. Montage in umgekehrter Reihenfolge.

FR

1. Desserrez le boulon inférieur et l'écrou de la barre stabilisatrice. Si nécessaire, desserrez la boule. *Voir Fig. 1.*
2. Soulevez le véhicule hors des ressorts et retirez les roues arrière.
3. Le cas échéant, déconnectez le capteur de hauteur. *Voir Fig. 2.*
4. Soutenez le bras de suspension et retirez les boulons de l'amortisseur et du bras de suspension (côté roue). **Attention ! Le bras de suspension est toujours sous tension.** *Voir Fig. 3.*
5. Abaissez avec précaution le bras de suspension et retirez le ressort principal. *Voir Fig. 4.*
6. Transférez les caoutchoucs du ressort d'origine sur le ressort principal de remplacement MAD. *Voir Fig. 5.*
7. Montez le ressort principal de remplacement MAD. Veillez à ce que l'extrémité du caoutchouc du ressort inférieur soit centrée dans le trou du bras de suspension. *Voir Fig. 6 & 7.*
8. Remontez les différents éléments dans l'ordre inverse.

MAD

Wiltonstraat 53
3905 KW Veenendaal
The Netherlands

T +31 (0) 318 586 100

mad-automotive.com



Suspension
Systems