



fig. 1

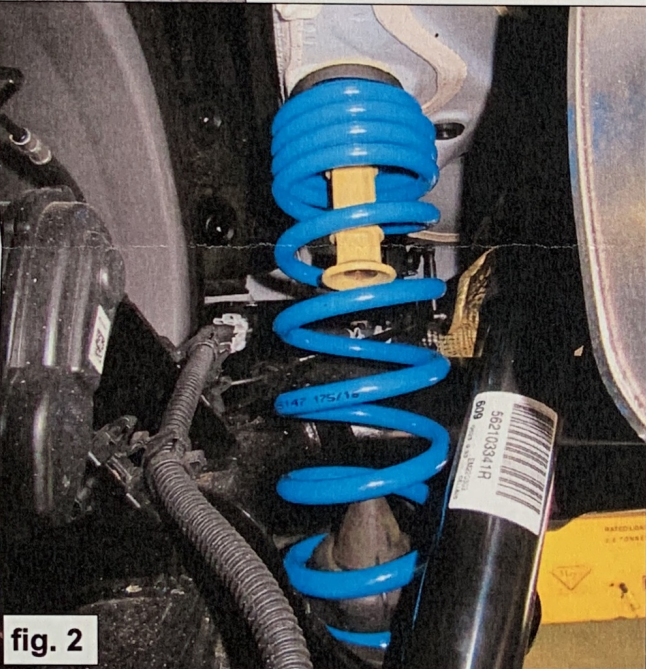


fig. 2

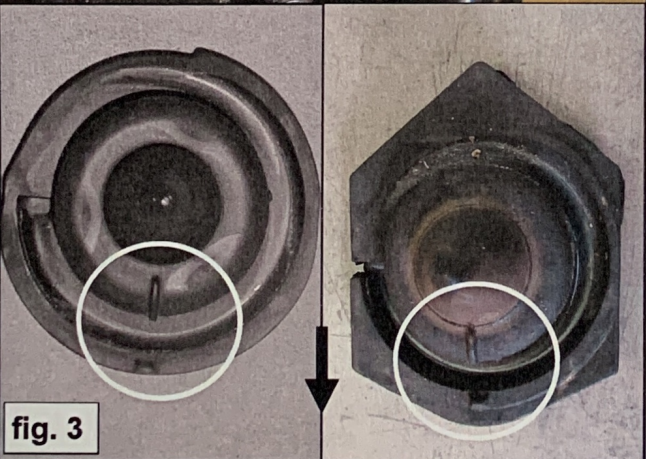


fig. 3

Rear of the car

NL

1. Demonteer de kunststofkap van de draagarm.
2. Maak de schokdempers aan de onderzijde los.
3. Indien aanwezig, demonteer de hoogtesensor.
4. Hef de auto uit de veren en demonteer de hoofdveer.
5. Smeer het onder rubber in met banden montagevet en zet de rubberen schotels over op de M.A.D. veer.
6. Smeer het onder rubber aan de buitenkant in met banden montagevet en monteer de M.A.D. vervangende hoofdveer, zorg er voor dat het rubber goed in de schotel zit, met het puntje op het rubber naar de achterzijde van de auto. Zie fig. 3.
7. Plaats de auto op zijn wielen.
8. Monteer de schokdempers en kunststofkap van de draagarm en indien aanwezig de hoogtesensor.
9. Koplamphoogte opnieuw afstellen.

GB

1. Dismount the plastic cover of the suspension arm.
2. Disconnect shock absorbers at the lower end.
3. If fitted, dismount the height sensor.
4. Jack up the car and remove the mainspring.
5. Put some tyre grease on the rubber and put the rubber springseat on the M.A.D. spring.
6. Put some tyre grease on the outside of the bottom rubber and fit the M.A.D. spring, take care that the rubber is properly mounted in the seat, with the point on the rubber to the rear side of the car. See fig. 3.
7. Put the car on his wheels.
8. Fit the shock absorber and the plastic cover of the suspension arm and if fitted attach the height sensor.
9. Readjust the headbeams.

D

1. Demontieren Sie die Plastik Kappe des Tragarms.
2. Stoßdämpfer am unteren Ende Lösen.
3. Falls vorhanden, demontieren Sie den Höhensensor.
4. Heben Sie das Fahrzeug an und demontieren Sie den Hauptfeder.
5. Schmieren Sie Reifenfett zu dem untere Gummi und montieren Sie die Gummis zu dem MAD Feder.
6. Schmieren Sie Reifenfett zu dem untere Gummi und montieren Sie den MAD Feder. Achten Sie darauf dass der Gummi richtig in die untere Federteller geht mit der Spitze zu dem Hinterseite des Fahrzeugs. Siehe Fig. 3.
7. Stoßdämpfer Montieren und Fahrzeug auf die Räder stellen. Falls vorhanden montieren Sie den Höhensensor.
8. Montieren Sie die Plastik Kappe des Tragarms.
9. Scheinwerfer neu justieren.