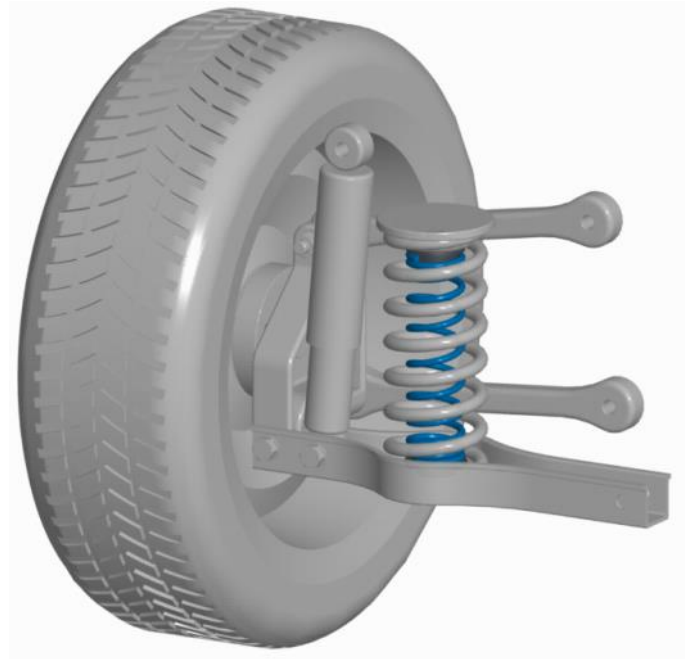


HV-386365

Mazda 3, CX-5, 6

**MAX COMFORT.
MAX CONTROL.
MAX SAFETY.**



NL Montage handleiding
EN Fitting instructions
DE Einbau Anleitung
FR Guide d'installation



Suspension
Systems



Notice

NL

1. Monteer originele delen van de auto volgens voorschriften in het werkplaats-handboek.
2. Controleer na de montage of de MAD veer voldoende voorspanning heeft.
3. Bescherm metalen delen met een corrosie-werende coating.
4. Stel de koplamphoogte en indien aanwezig het camera en / of radarsysteem opnieuw af.
5. Bij een multi-link wielophanging is het raadzaam opnieuw uit te lijnen.
6. Op de volgende pagina vindt u de QR codes en URL's om de betreffende documenten van deze set te downloaden

EN

1. Mount original parts of the car as specified in the workshop manual.
2. After mounting, check that the MAD spring has enough pre-tension.
3. Protect metal parts with an anticorrosive coating.
4. Readjust the headlights, and the camera and/or radar system if present.
5. With multi-link suspension, we recommend realigning.
6. On the following page you will find the QR codes and URLs to download the relevant documents of this set

DE

1. Montieren Sie Originalteile des Autos gemäß den Anweisungen im Werkstatthandbuch.
2. Überprüfen Sie nach der Montage, ob die MAD-Feder ausreichend Vorspannung hat.
3. Schützen Sie Metallteile mit einer korrosionsbeständigen Beschichtung.
4. Stellen Sie die Scheinwerferhöhe und, falls vorhanden, die Kamera und/oder das Radarsystem erneut ein.
5. Bei einer Mehrlenker-Radaufhängung empfiehlt es sich, diese erneut auszurichten.
6. Auf der folgenden Seite finden Sie die QR-Codes und URLs zum Herunterladen der relevanten Dokumente dieses Sets

FR

1. Installez les pièces d'origine du véhicule comme indiqué dans le manuel d'atelier.
2. Après l'installation, vérifiez que le ressort MAD est suffisamment précontraint.
3. Protégez les pièces métalliques avec un revêtement résistant à la corrosion.
4. Réglez à nouveau la hauteur des phares et le système de caméra et/ou de radar, le cas échéant.
5. Dans le cas d'une suspension multibras, il est conseillé de refaire la géométrie.
6. Sur la page suivante, vous trouverez les codes QR et les URL permettant de télécharger les documents pertinents de cette série.



Notice



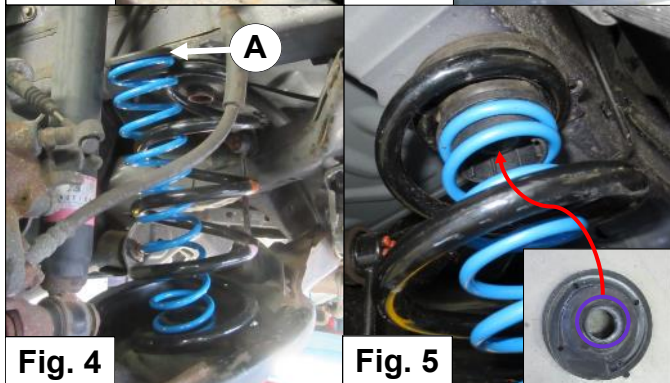
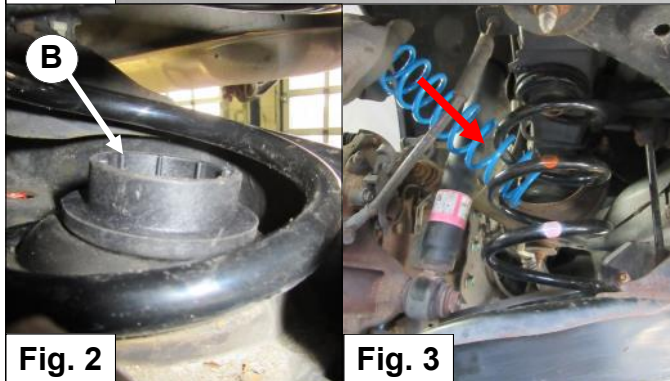
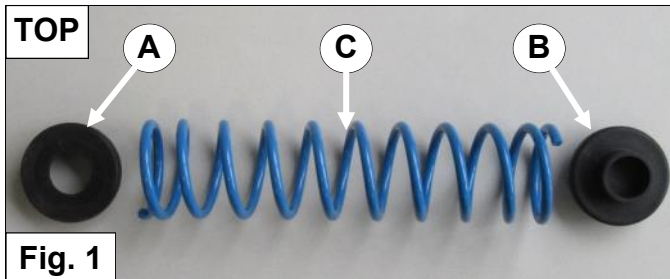
<https://mad-automotive.com/documents/VH3820636.pdf>



<https://mad-automotive.com/documents/TU-026069.pdf>



<https://mad-automotive.com/documents/9901.pdf>


NL

Controleer na de montage of de MAD veer voldoende voorspanning heeft.

1. Hef de auto uit de veren.
2. Verwijder de achterwielen. Mazda 3: Niet noodzakelijk.
3. Plaats veerschotel **B** in het gat van de draagarm. Zie fig. 2.
4. Draai de hulpveer **C** met een kantelbeweging via de bovenste winding in de hoofdveer. Zie fig. 3.
5. Plaats de bovenste veerhouder **A** op de hulpveer **C** en draai de hulpveer helemaal in de hoofdveer. Zie fig. 4.
6. Centreer de veerhouder **A** over de uitstulping van de bovenste veerschotel. Zie fig. 5.
7. Plaats de onderzijde van de hulpveer **C** over veerhouder **B**.
8. Monteer de achterwielen.
9. Laat de auto weer zakken.

GB

After assembly, check that the MAD spring is pre-tensioned sufficiently.

1. Jack up the car.
2. Remove both rear wheels. Mazda 3: Not necessary.
3. Place spring seat **B** in the recess of the support arm. See Fig. 2.
4. Turn the auxiliary spring **C** from the top winding with a tilting movement into the main spring. See Fig. 3.
5. Fit the upper spring seat **A** on the auxiliary spring **C** and turn the auxiliary spring all the way into the main spring. See Fig. 4.
6. Centre spring seat **A** over the bulge of the upper spring seat. See Fig. 5.
7. Place lower side of auxiliary spring **C** on spring seat **B**.
8. Fit both rear wheels.
9. Lower the car.

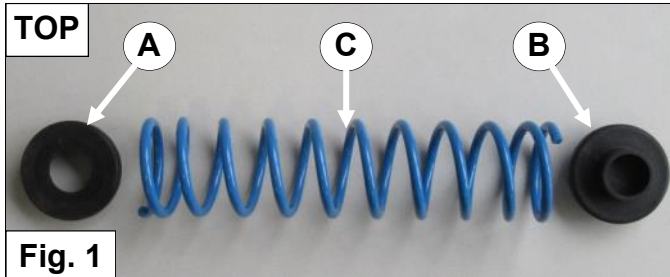

Fig. 1

Fig. 2

Fig. 3

Fig. 4

Fig. 5

Fig. 6
D

Kontrollieren Sie nach der Montage, ob die MAD-Feder über ausreichend Vorspannung verfügt.

1. Heben Sie das Fahrzeug an.
2. Entfernen Sie beide Hinterräder. Mazda 3: Nicht notwendig.
3. Legen Sie Federteller **B** wieder in der Aussparung von der Träger. Siehe Abb. 2.
4. Drehen Sie den Hilfsfeder **C** durch den oberen Federwindung mit einer Neigungs-bewegung in der Hauptfeder. Siehe Abb. 3.
5. Stellen Sie den obere Federteller **A** auf der Hilfsfeder **C** und drehen Sie die Hilfsfeder **C** völlig in der Hauptfeder. Siehe Abb. 4.
6. Zentrieren Sie den Federteller **A** auf der Federhalter. Siehe Abb. 5.
7. Legen Sie die Unterseite des Hilfsfeder am Federteller **B**.
8. Montieren Sie beide Hinterräder.
9. Das Fahrzeug absenken.

FR

Après le montage, vérifiez si le ressort MAD est suffisamment tendu.

1. Soulevez la voiture hors de ressorts.
2. Enlever les roues arrière. Mazda 3: Pas nécessaire.
3. Placez la coupelle inferieure **B** arrière dans le bras du suspension. Voir fig. 2.
4. Tourner le ressort auxiliaire **C** par le haut enroulement avec un mouvement de basculement dans le ressort principal. Voir fig. 3.
5. Placez la coupelle supérieure **A** sur le ressort auxiliaire **C** et serrer le ressort auxiliaire **C** complètement dans le ressort principal. Voir fig. 4.
6. Centre la coupelle supérieure **A** sur le bord de la coupelle supérieure. Voir fig. 5.
7. Placez la partie inférieure du ressort auxiliaire **C** sur la coupelle inferieure **B**.
8. Installez les deux roues arrière.
9. Laissez la voiture vers le bas.

MAD

Wiltonstraat 53
3905 KW Veenendaal
The Netherlands

T +31 (0) 318 586 100

mad-automotive.com



Suspension
Systems